

# คู่มือการใช้ระบบพิสูจน์ตัวตน โครงการชลประทานอำนาจเจริญ

**โครงการชลประทานอำนาจเจริญ**  
**1460 เรืองศักดิ์ถาวร**

กรณำกรอกชื่อผู้ใช้และรหัสผ่าน

ชื่อผู้ใช้

รหัสผ่าน

เข้าสู่ระบบ

เปลี่ยนรหัสผ่าน

**คำอธิบายการใช้งาน**

- สำหรับสมาชิกใหม่ สามารถลงทะเบียนใช้งานได้ที่นี้ [{{คลิก}}](#)
- กรณำใช้ชื่อผู้ใช้และรหัสผ่านของท่านในการเข้าสู่ระบบ
- ลืมรหัสผ่านหรือไม่สามารถเข้าสู่ระบบได้ กรุณาติดต่อเจ้าหน้าที่

**คำอธิบายการใช้งานระบบพิสูจน์ตัวตน**

- คู่มือการ ใช้งานระบบพิสูจน์ตัวตน [{{คลิก}}](#)

# การใช้ระบบพิสูจน์ตัวตน 3 ขั้นตอน

- 1.เปิดแอปพลิเคชัน
- 2.สมัครสมาชิก
- 3.เข้าสู่ระบบ

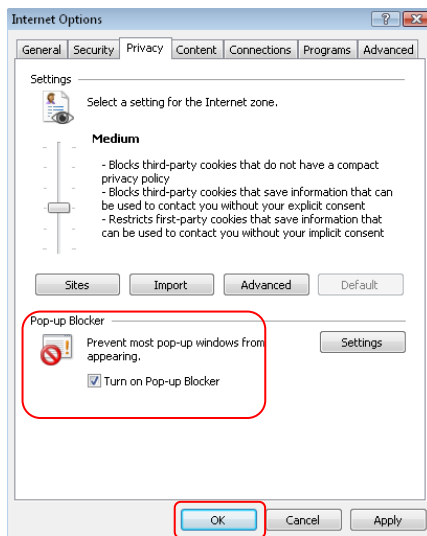
# 1.เปิดป๊อปอัพเบราว์เซอร์

## กรุณาเลือกหนึ่งเบราว์เซอร์ที่ท่านใช้ เพื่อทำการเปิดป๊อปอัพ

### Internet Explorer 8

ขั้นตอนการปลด Block Pop-up สำหรับ Internet Explorer 8

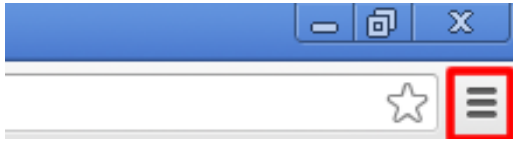
ขั้นตอนที่ 1 คลิกขวาที่(internet Explorer) เลือก Properties เลือกแท็บ Privacy ที่ช่อง Turn on Pop-up Blocker ให้นำเครื่องหมาย ✓ ออก (เพื่อไม่ให้แสดง Pop-up) แล้วกดปุ่ม OK



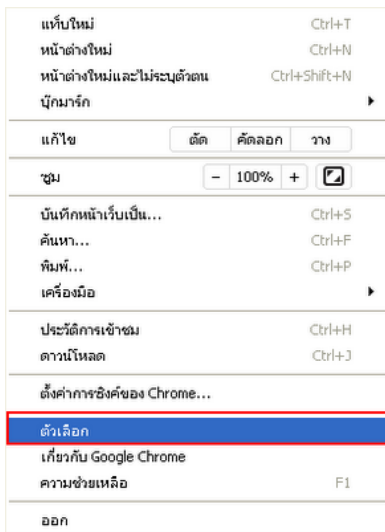
## Google Chrome

ขั้นตอนการปลด Block Pop-up สำหรับ Google Chrome

ขั้นตอนที่ 1 คลิกที่รูปเครื่องมือด้านบน ขวามือของหน้าต่าง Google Chrome



ขั้นตอนที่ 2 คลิกที่ตัวเลือก



ขั้นตอนที่ 3 ด้านซ้ายคลิกที่ขึ้นสูงและคลิกที่การตั้งค่าเนื้อหา

เบราว์เซอร์เริ่มต้น

ทำให้ Google Chrome เป็นเบราว์เซอร์เริ่มต้นของฉัน

Google Chrome ไม่ใช่เบราว์เซอร์เริ่มต้นของคุณในขณะนี้

แสดงการตั้งค่าขั้นสูง...

ขั้นตอนที่ 4 คลิกที่การตั้งค่าเนื้อหา

### ความเป็นส่วนตัว

Google Chrome อาจใช้บริการเว็บเพื่อปรับปรุงการเรียกดูของคุณ คุณ

ใช้บริการเว็บช่วยแก้ไขข้อผิดพลาดในการนำทาง

ขั้นตอนที่ 5 หัวข้อการจัดการ เลือกที่ "อนุญาตให้ไซต์ทั้งหมดแสดงป๊อปอัป"

### ป๊อปอัป

อนุญาตให้ไซต์ทั้งหมดแสดงป๊อปอัป

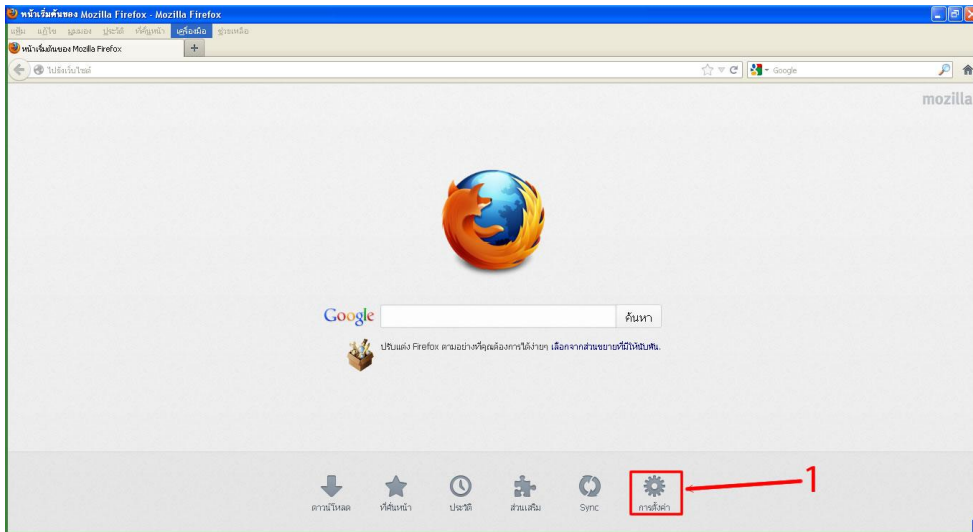
ไม่อนุญาตให้ไซต์ใดๆ แสดงป๊อปอัป (แนะนำ)

ขั้นตอนที่ 5 ปิดหน้าต่างและเข้าใช้งานตามปกติ

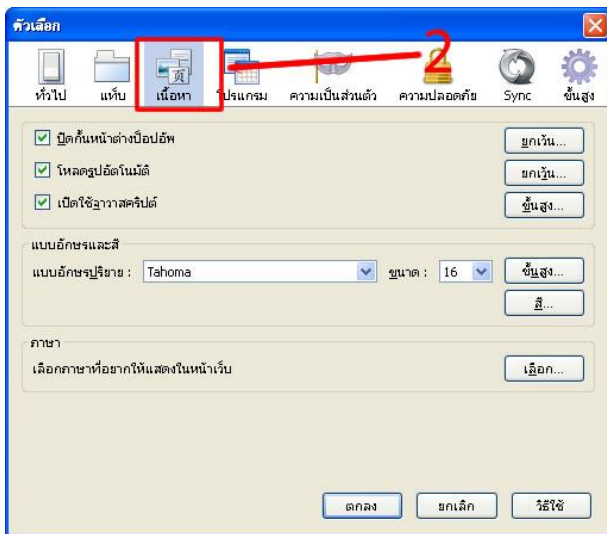
## Mozilla Firefox

ขั้นตอนการปลด Block Pop-up สำหรับ Mozilla Firefox

ขั้นตอนที่ 1 ไปที่การตั้งค่า



ขั้นตอนที่ 2 ไปที่หัวข้อ เนื้อหา

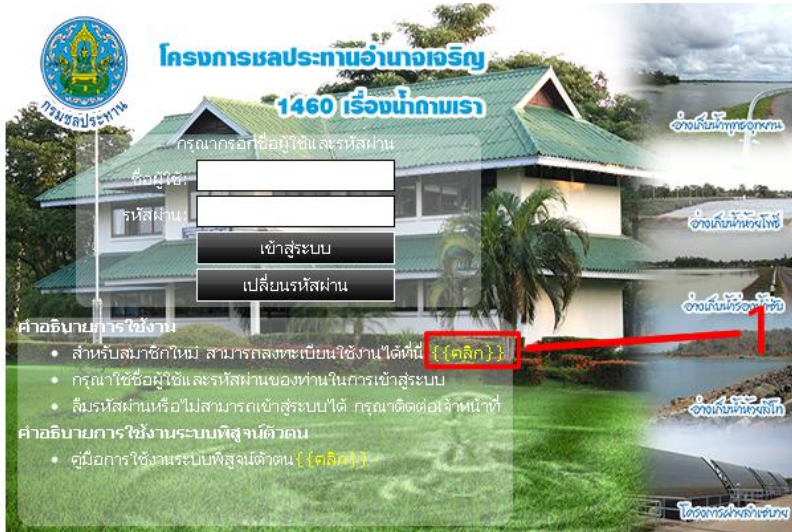


ขั้นตอนที่ 3 เอาเครื่องหมาย ถูก ออก ตรงช่อง ปิดกั้นหน้าต่างป๊อปอัพ



## 2.สมัครสมาชิก

ขั้นตอนที่ 1 กดคำว่า คลิก เพื่อสมัครสมาชิก



ขั้นตอนที่ 2 กรอก ชื่อ (จริง)

ขั้นตอนที่ 3 กรอก นามสกุล (จริง)

ขั้นตอนที่ 4 กรอก ชื่อผู้ใช้ (จะใช้ในการเข้าสู่ระบบ)

ขั้นตอนที่ 5 กรอก รหัสผ่าน (จะใช้ในการเข้าสู่ระบบ)

ขั้นตอนที่ 6 กรอก รหัสผ่าน (ยืนยัน รหัสผ่าน)

### ระบบพิสูจน์ตัวตน

#### ลงทะเบียน.. ขอใช้งานอินเตอร์เน็ต

กรุณากรอกข้อมูลเพื่อใช้ในการสมัครขอใช้บริการเครือข่ายอินเทอร์เน็ต

ชื่อ :	<input type="text" value="อ.อาจ"/>	← 2
นามสกุล :	<input type="text" value="มีชัย"/>	← 3
ชื่อผู้ใช้ :	<input type="text" value="TONG007"/>	← 4
รหัสผ่าน :	<input type="password" value="*****"/>	← 5
ยืนยันรหัสผ่าน :	<input type="password" value="*****"/>	← 6

กรอกเป็นตัวเลขภาษาอังกฤษและตัวเลขเท่านั้น

ความยาวอย่างน้อย 8 อักขระ

ระบบจัดการผู้ใช้อินเทอร์เน็ต: 13474บาท/ปี  
พัฒนาและปรับปรุงระบบ: Smile Network ธรรมะแก้ว



# ขั้นตอนที่ 7 รอกการตรวจสอบจากเจ้าหน้าที่ ภายใน 24 ชั่วโมง

## ระบบพิสูจน์ตัวตน

### ลงทะเบียน.. ขอใช้งานอินเทอร์เน็ต

กรุณากรอกข้อมูลเพื่อใช้ในการสมัครขอใช้บริการเครือข่ายไร้สาย



ระบบจัดการผู้ใช้อินเทอร์เน็ต: **มหาวิทยาลัยบูรพา**  
พัฒนาและปรับปรุงระบบ: Smile Network **บดินทร์**

## 3.เข้าสู่ระบบ

ขั้นตอนที่ 1 กรอก ชื่อผู้ใช้ และ รหัสผ่าน

ขั้นตอนที่ 2 กดปุ่ม เข้าสู่ระบบ



ขั้นตอนที่ 3 การเข้าสู่ระบบสำเร็จ

