

# การเปลี่ยนไอพี Windows XP,7

## การเปลี่ยนไอพี Windows XP,7

ขั้นตอนที่ 1 คลิก My Network Places



ขั้นตอนที่ 2 คลิก Network Connections



ขั้นตอนที่ 3 คลิกขวา Local Area Connection

LAN or High-Speed Internet

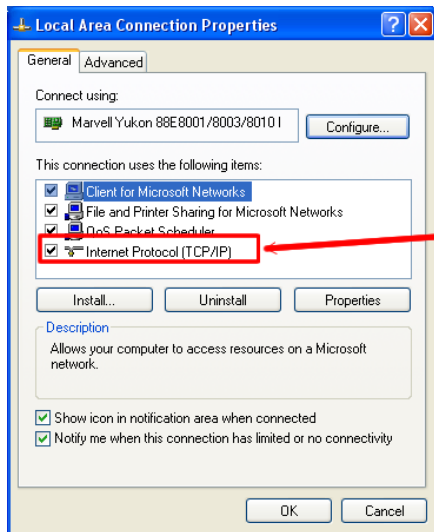


ขั้นตอนที่ 4 คลิก Properties

LAN or High-Speed Internet

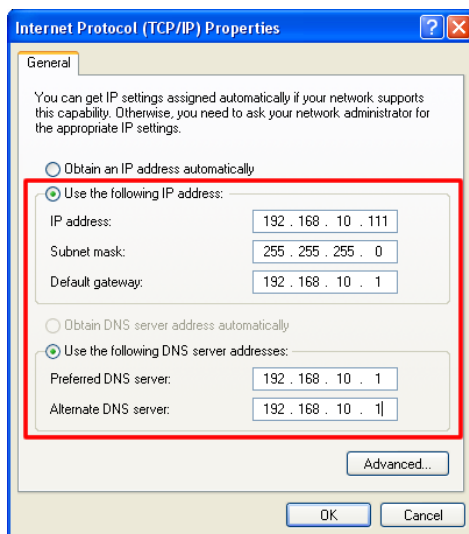


## ขั้นตอนที่ 5 ดับเบิลคลิก Internet Protocol (TCP/IP)

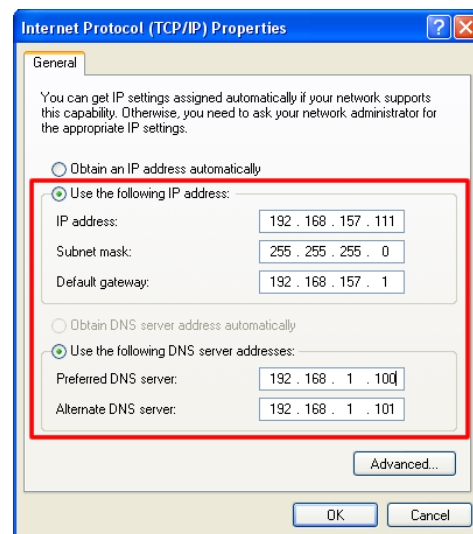


## ขั้นตอนที่ 6 เลือก Use the following IP address แล้วใช้หมายเลขไอพี

### ตัวอย่างการใส่ไอพี



รูป (6.1 เน็ตทีโอที)



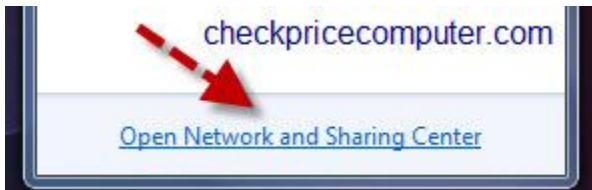
รูป (6.2 เน็ตกรมชลประทาน)

## การเปลี่ยนไอพี Windows 7

ขั้นตอนที่ 1 ไปคลิกไอคอน ด้านขวาล่างนะครับ จะเป็นไอคอนของการเชื่อมต่ออินเทอร์เน็ตอยู่ ของผมต่อ Wireless อยู่ ถ้าใครไม่ได้ใช้ Wireless ก็จะมีไอคอนคล้ายๆกันแต่จะมีรูปหัวสายแลนด้วย



ขั้นตอนที่ 2 พอเราคลิกแล้วก็มีเมนูเพิ่มขึ้นมาให้เราไปคลิกที่ Open Network and Sharing Center ครับ



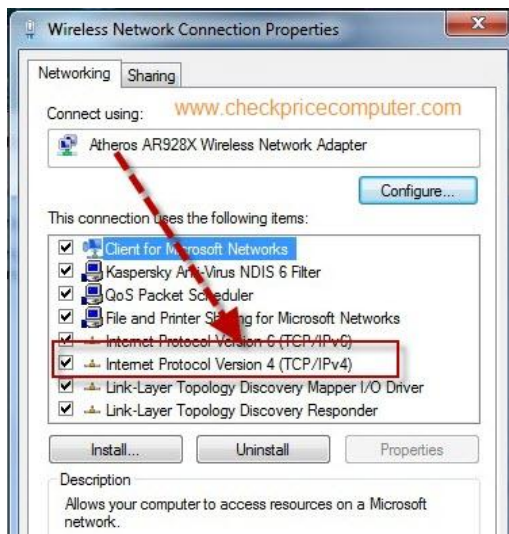
ขั้นตอนที่ 3 ดูในส่วนของ Connections: จะบอกถึงการเชื่อมต่ออินเทอร์เน็ตอยู่ ให้เราคลิกที่ ลิงค์ด้านข้างเลยครับ



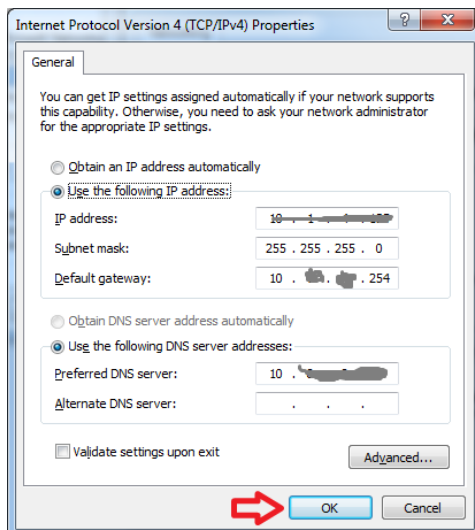
ขั้นตอนที่ 4 จะมีหน้า Wireless Network Connection Status ขึ้นมา ให้คลิกที่เมนู Properties



## ขั้นตอนที่ 5 และกดปุ่มเลือกที่ Internet Protocol Version 4 (TCP/IPv4)



## ขั้นตอนที่ 6 เลือก Use the following IP address ก็เป็นการตั้งค่า IP แบบ Static



จะเห็นว่าวิธีการตั้งค่า IP address windows 7 จะไม่แตกต่างจาก Windows XP เลยครับ เพียงแต่เราจะหาทางเข้าโปรแกรมตั้งค่ายากแค่นั้นเองครับเพราะยังไม่ชิน